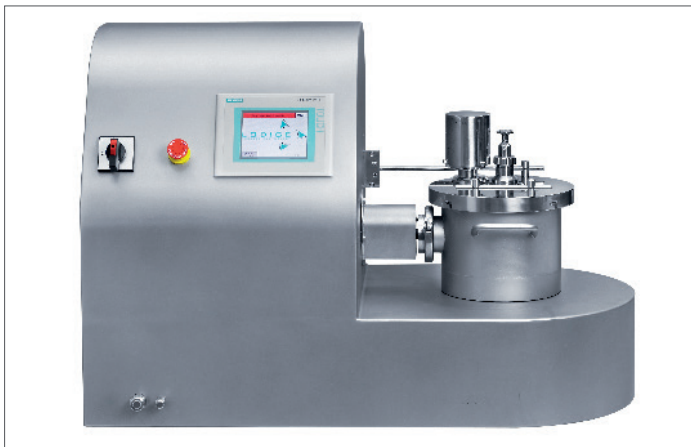


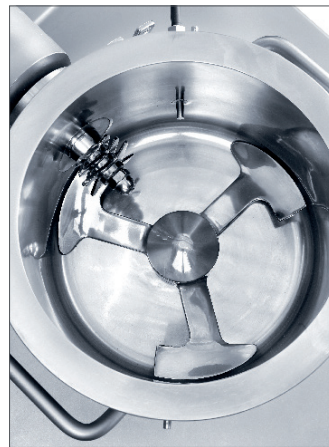
LABOR- MISCHGRANULATOR MIT WECHSELBEHÄLTER



- Mischen und Granulieren in einer Maschine
- Wechselbehälter mit 1, 5, 10 oder 15 l Volumen
- GMP-gerechtes Design
- Bedienerfreundliche, integrierte Steuerung
- Betriebsbereites System



MGTL mit 1 l Behälter



Blick in den Mischaum des 5 l Behälters mit angedocktem Messerkopf



1 l Behälter mit PTFE-Stutzen für Beschickung und Thermometerskopf

Labor-Mischgranulator mit Wechselbehälter

Das Labormodell MGTL ist innerhalb der bewährten Baureihe der Lödige Mischgranulatoren die innovative Neuentwicklung. Im MGTL können die gleichen Prozess-Schritte wie in den Produktionsmaschinen durchgeführt werden:

- Mischen
- Befeuchten
- Granulieren

Der MGTL wird betriebsbereit mit CE Konformitätserklärung geliefert.

Arbeitsweisen

Am Boden des vertikalen, zylindrischen Mischbehälters rotiert ein dreiflügeliges Mischwerkzeug, das das Mischgut in einen trombelförmigen Umlauf versetzt. Es werden sehr kurze Mischzeiten und eine hervorragende Mischgüte erreicht, selbst wenn die Eigenschaften der Produktkomponenten extreme Unterschiede aufweisen. Der separat angetriebene Messerkopf (nur bei 5, 10 und 15 l Behälter) dient bei Bedarf zum Aufschließen von Agglomeraten, zur gleichmäßigen Befeuchtung, zur Feuchtgranulierung und z.B. im Kosmetiksektor, zum strichreinen Einmischen von Farbstoffen.

Baugrößen

| Mischer-Typ | Gesamtvolumen in Liter | Nutzvolumen in Liter | Antrieb in kW |
|-------------|------------------------|----------------------|---------------|
| MGTL 1 | 1 | 0,9 | 2,85 |
| MGTL 5 | 5 | 4,5 | 2,85 |
| MGTL 10 | 10 | 9 | 2,85 |
| MGTL 15 | 15 | 13,5 | 2,85 |

Einsatzgebiete

Funktionen und Ausstattung machen den MGTL zu dem idealen Mischgranulator für die Produkt- und Prozessentwicklung sowie die Produktion von Kleinstchargen in den folgenden Industrien:

- Pharmazeutische Industrie
- Gewürzindustrie
- Kosmetikindustrie
- und andere



Produktbeispiel: Tablettenmasse

Standardausstattung

- Produktberührte Teile: Edelstahl 1.4404 (entspr. AISI 316 L) Oberfläche poliert; Rautiefe Ra < 0,8 µm
- Gehäuse: Edelstahl 1.4301 (entspr. AISI 304)
- Verhältnis Durchmesser zu Höhe des Behälters entspricht Produktionsmaschinen
- Flüssigkeitszugabe mit Ein-Stoff-Düse
- Steuerung mit Touch Screen Panel
- Umfangsgeschwindigkeit des Mischwerkes je nach Behältergröße regelbar
- Betriebsspannung: 400 V, 50 Hz, dreiphasig
- Qualifizierungsdokumentation DQ, IQ, OQ
- Messung der Produkttemperatur und der Stromaufnahme als Größen zur Granulierendproduktbestimmung

Optionale Ausrüstung

- Wechselbehälter 1, 5, 10 und 15 l
- Messerkopf (bei 5, 10 und 15 l Behälter)